

Gebrauchsanleitung Pflanzkübel

Funktionsweise



Pflanzkübel mit Wärmedämmung und Bewässerungssystem

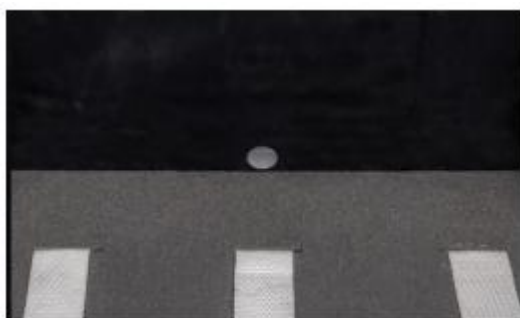


Ein Pflanzkübel mit Bewässerungssystem ermöglicht es Ihnen, die Bewässerungsmenge an die Bedürfnisse der Pflanze anzupassen. Die Bewässerung erfolgt über ein System, das die Wurzeln der Pflanze selbstständig mit Wasser versorgt. Die Wasserstandsanzeige erinnert Sie daran, den Wassertank aufzufüllen. Ein Pflanzkübel hat 6 Bewässerungsstreifen. Bevor Sie eine Pflanze einpflanzen, berücksichtigen Sie den Wasserbedarf der Pflanze und den Ort, an dem der Kübel mit der eingepflanzten Pflanze platziert werden soll (Grad der Sonneneinstrahlung oder des Schattens).

Anwendung:

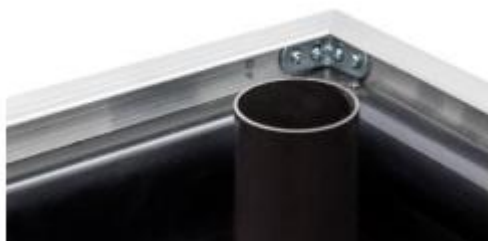
Zum Anpflanzen von Zierpflanzen an Orten wie Balkonen, Gärten, Wintergärten und auf Terrassen.

Eigenschaften



- Überlaufloch im Topf . Reguliert den Wasserstand und verhindert, dass der Boden nass wird.

Gebruuchsanleitung Pflanzkübel



- Einfüllöffnung: Um den Wassertank zu füllen und ggf. Flüssigdünger zu verwenden.

Wasserstandsanzeige - Tank voll



Wasser sollte maximal so lange nachgefüllt werden, bis die rote Markierung auf der Anzeige erscheint.

Wasserstandsanzeige - Tank leer



Spätestens wenn der Zeiger nur noch etwa 1 cm herausragt, Wasser nachfüllen.

Nutzungshinweise:

Pflanzkübel sollten nur auf einer harten, ebenen Oberfläche verwendet werden. Nicht mehr als 5 cm von der Oberkante der Wand mit Erde auffüllen.

Kübel sollten nicht näher als 2,5 m von aktiven Gasheizungen, aktiven Feuerquellen sowie Ästen, Elektrokabeln, Wäscheleinen usw. aufgestellt werden. Fassen Sie die Pflanzkübel beim Bewegen von unten an den Strukturelementen an.

Mit Erde gefüllte Pflanzkübel dürfen nicht gezogen werden. Überladen Sie die Töpfe nicht!

Die Gefäße sind nicht geeignet, um auf ihnen zu stehen oder zu sitzen.

Pflege:

Um die Lebensdauer der Töpfe zu verlängern, sollten sie regelmäßig gereinigt und gepflegt werden. Staub sollte so oft wie möglich aus den Töpfen entfernt werden.

Leichte Verschmutzungen können einfach mit einem feuchten Tuch gereinigt werden.

Verwenden Sie bei Bedarf ein verdünntes mildes Reinigungsmittel und wischen Sie die feuchte Oberfläche anschließend trocken.

Verwenden Sie niemals Bleichmittel, Säuren oder Lösungsmittel, um die Töpfe zu reinigen!

Als Teil des Prozesses ständiger Verbesserung behält sich die EcoTrade Leipzig GmbH das Recht vor, die hier aufgeführten Eigenschaften ohne Ankündigung zu ändern.